



**Engineering progress
Enhancing lives**

**Impact
Livre Blanc #2**

**Économie circulaire
S'engager
ensemble pour
préserver les
ressources**



Édito

L'économie circulaire, l'essence de REHAU

Pour lutter contre le dérèglement climatique, de nombreuses lois ont vu le jour ces dernières années, particulièrement dans le secteur de la construction. En effet, 40 à 42 millions de tonnes de déchets sont produites chaque année par les chantiers du bâtiment*, ce qui en fait l'un des secteurs les plus polluants de France.

À travers notamment la loi Agec de 2020, les industriels sont encouragés à amorcer la transition écologique du secteur en passant d'un modèle économique linéaire à une économie circulaire. La loi Agec a ainsi introduit depuis janvier 2023 la Responsabilité Élargie des Producteurs (REP) des produits et matériaux de construction du bâtiment, avec l'objectif de créer une nouvelle économie autour des déchets du bâtiment. Au-delà de mettre en place une filière de récupération et de recyclage des déchets, les industriels doivent désormais optimiser toutes les étapes du cycle de vie des produits pour réduire leur impact carbone et améliorer leur efficacité énergétique.

C'est le principe même de l'économie circulaire qui représente un moyen efficace pour décarboner la filière du bâtiment tout en offrant des opportunités pour tous. En adoptant un modèle d'économie circulaire, il est possible de contribuer à un développement durable et à une croissance économique responsable.

Ce modèle vertueux fait partie de l'essence de REHAU depuis de nombreuses années à travers le développement de produits et processus durables. Nous avons toujours été impliqués dans l'innovation et la recherche de solutions respectueuses de l'environnement, et c'est pourquoi nous avons mis en place des pratiques éco-responsables à tous les niveaux de l'entreprise.

Nous sommes convaincus que l'économie circulaire est l'avenir de l'industrie, et nous continuerons à innover et à investir dans des solutions durables pour l'environnement. Nous sommes fiers de contribuer à la création d'un avenir plus vert et plus durable pour tous, et nous invitons chacun à se joindre à nous dans cette mission !

* Rapport de l'Ademe (2021)

Sommaire

04	Économie circulaire mettre fin au schéma « extraire, fabriquer, consommer, jeter »	13	EcoPuls un label de qualité pour nos fenêtres recyclées
06	Le PVC un matériau vertueux aux multiples applications	15	REHAU Window.ID la carte d'identité numérique pour les fenêtres
07	Interview Richard Baudouin, acheteur matière première, Meraxis filiale du groupe REHAU	16	Pourquoi choisir REHAU ? Labels, innovations et récompenses
08	RAUFIPRO® X « La matière la plus vertueuse est celle que nous n'utilisons pas »	17	La charte de l'économie circulaire REHAU Nos partenaires fabricants agissent
09	Interview Oliver Redlin, Directeur du service Product Management, REHAU Window Solutions	18	Un engagement collectif Nos équipes s'engagent
10	Le parcours circulaire des fenêtres REHAU	19	Quelles perspectives ? Actions, vision, ensemble définissons l'économie circulaire de demain
11	Interview Olivier Leclercq, Directeur territoire Ouest, Division Plastique de Paprec		

BLOG IMPACT



Votre outil pour prendre aujourd'hui les décisions éclairées qui influenceront demain

rehau.fr/impact



Des articles éclairants et inspirants



Toutes nos solutions et services



Une équipe d'experts à votre écoute

Un accès privilégié à des services exclusifs

- Commande d'échantillons et de nuanciers
- Inscription à votre portail client pour télécharger nos documents et classeurs techniques, certifications, brochures produits...
- Demander à être rappelé par notre équipe de prescripteurs



Économie circulaire : mettre fin au schéma « extraire, fabriquer, consommer, jeter »

Durant de nombreuses années, l'économie linéaire a été la norme dans le secteur de la construction et ailleurs. Pour sortir de cette société du tout jetable, un nouveau modèle économique est nécessaire.

L'économie circulaire propose un système plus vertueux dans lequel l'utilisation des ressources naturelles (matières premières, eau, énergie) est optimisée tout en cherchant à limiter la production de déchets, à tous les stades du cycle de vie des produits.

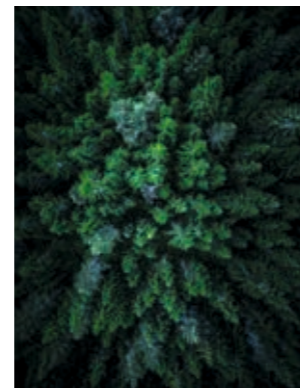
Sa mise en place a été progressive :

2015 : la loi sur la Transition Énergétique pour la Croissance Verte (TECV) introduit la notion d'économie circulaire et ses premiers objectifs.

2020 : la loi Anti-Gaspillage pour une Économie Circulaire (AGEC) vise à renforcer le changement de modèle de production avec, notamment, la mise en place de la Responsabilité Élargie des Producteurs (REP)

Objectifs de l'économie circulaire :

- **Réduire la consommation des ressources** : extraction/exploitation et achats durables, écoconception
- **Limiter le gaspillage** : allongement de la durée de vie des produits, consommation responsable
- **Éviter la production de déchets** : produits plus durables, tri, recyclage



1 800 milliards d'euros

C'est ce que l'économie circulaire pourrait permettre à l'Europe de générer en bénéfice net d'ici 2030, soit 900 milliards d'euros de plus qu'en suivant le modèle économique actuel (rapport de la Fondation MacArthur).



Le PVC, un matériau vertueux...



Le PVC est un matériau qui offre de nombreux avantages en matière écologique. Entièrement recyclable, il représente un choix respectueux de l'environnement lors de la réalisation de travaux de construction ou de rénovation.

- **Le PVC peut se recycler jusqu'à 7 fois** : cela permet d'optimiser les ressources naturelles sans perdre les qualités et les performances de la matière.
- **Sa durée de vie est de 50 à 100 ans selon son usage** : le PVC est un matériau durable qui nécessite très peu d'entretien.
- **La fabrication d'une fenêtre en PVC recyclé permet une économie de 13 kg de CO₂ en rénovation et 17 kg de CO₂ en neuf par rapport à une fenêtre en PVC 100 % vierge** : cela permet de réduire l'empreinte carbone globale d'une construction ou rénovation.
- **La fabrication d'un PVC recyclé consomme 9 fois moins d'énergie et émet 88 % moins de CO₂ que celle d'un PVC vierge** : REHAU utilise une approche unique de recyclage qui représente un concept de durabilité inégalé dans l'industrie.
- **D'ici 2025, l'objectif européen est de recycler 900 000 tonnes de PVC grâce à la collecte des fenêtres en fin de vie** : REHAU se concentre sur le traitement et la réutilisation des déchets post-consommation et post-industriels tout en conservant une haute qualité des produits.
- **Chaque année, plus de 70 000 tonnes de PVC sont collectées et recyclées par les partenaires REHAU** : cela permet d'économiser 97 000 tonnes d'émissions de CO₂, soit la quantité absorbée par 7 800 000 arbres.

... aux multiples applications



KALEIDO PAINT



KALEIDO FOIL



KALEIDO WOODDEC

Le PVC est un matériau polyvalent qui s'adapte à tous les projets de construction ou de rénovation. Grâce à la stabilité du matériau de ses profilés, REHAU offre des produits qui allient esthétique soignée, excellentes performances techniques et innovation.

- Les fenêtres en PVC offrent une grande liberté en matière de créativité et de design. **Plus de 200 teintes sont disponibles ainsi qu'un vaste choix de finitions pour créer une combinaison sur-mesure** (KALEIDO PAINT, KALEIDO FOIL, KALEIDO WOODDEC).
- **Le PVC est facile d'entretien et offre une résistance élevée** aux différentes agressions extérieures (moississures, poussière, intempéries, insectes).
- Le PVC peut être travaillé de nombreuses façons afin de créer **des fenêtres, baies coulissantes et portes d'entrée personnalisées qui répondent à toutes les envies architecturales**.
- Les fenêtres en PVC offrent **une isolation phonique et thermique exceptionnelle** (jusqu'à 24 fois moins de bruit à l'intérieur qu'à l'extérieur et jusqu'à 76 % d'économie d'énergie).
- Le PVC est difficilement inflammable et **limite la propagation du feu** en cas d'incendie. Il bénéficie également de **l'étiquette A+**, la meilleure classe de la réglementation concernant la qualité de l'air intérieur.
- Plusieurs gammes de fenêtres REHAU sont parfaitement recommandées pour la rénovation : TITANIUM, ARALYA, SLINOVA, ainsi que les coffres de volets roulants CALISTHΩ et EXTRHEME.



Rencontre : Richard Baudouin, acheteur matière première, Meraxis filiale du groupe REHAU



REHAU est une entreprise engagée depuis plusieurs années dans une démarche d'économie circulaire. Comment cela se traduit-il au quotidien pour l'activité " achats " de REHAU ? Quelles sont les actions durables mises en place pour se fournir de manière responsable ?

À travers Meraxis, filiale et principal fournisseur du groupe REHAU, nous cherchons à améliorer continuellement notre efficacité en matière d'achats durables. Comme nous nous positionnons au milieu de la chaîne de valeur, notre rôle est d'évaluer les différentes stratégies d'achats durables des fournisseurs et clients afin de trouver la compatibilité parfaite entre ces deux acteurs. Les partenariats existants sont ainsi pris en compte afin d'assurer la circularité et la bonne cohérence entre les différents acteurs lors de nos achats. Nous pouvons également être à l'origine de ces partenariats.

L'un des objectifs de l'économie circulaire est de fabriquer des produits en utilisant le moins de matières et de ressources possible. Comment REHAU répond à ce défi ?

Notre position d'acheteur-distributeur nous permet d'avoir une vision globale du marché. Ainsi, nous challengeons toujours nos fournisseurs pour mettre en lumière de nouveaux produits et apporter des solutions permettant de réduire l'utilisation de matière tout en préservant les caractéristiques indispensables. De même, nous informons nos fournisseurs sur cet enjeu de l'économie circulaire et nous les invitons à être plus « économes » dans leurs processus de production. Nous partageons également les bonnes pratiques du marché dans ce domaine. En communiquant de manière transparente, nous créons une situation gagnant-gagnant qui nous offre à tous l'opportunité de progresser.

Pouvez-vous nous parler du label VinylPlus® et de ce que cela implique en ce qui concerne l'approvisionnement en matières premières ?

VinylPlus® est l'engagement de l'industrie européenne du PVC en faveur du développement durable. Cette démarche écologique a un double objectif : elle vise à améliorer les performances de durabilité du PVC tout en développant son recyclage et en limitant son impact sur l'environnement. Afin d'obtenir le label VinylPlus®, les entreprises qui adhèrent au programme doivent respecter ces engagements et sont auditées sur plusieurs points avant d'être certifiées. En tant qu'entreprise authentifiée VinylPlus®, REHAU offre à ses clients la garantie de disposer de matières qui répondent aux exigences du label en termes de gestion et de production.

REHAU a mis en place un système de récupération des anciennes fenêtres et déchets de production pour les recycler et les réintégrer dans la production de nouveaux profilés. Pouvez-vous nous en dire plus sur ce fonctionnement en circuit fermé ? Quels sont les objectifs futurs de REHAU en matière de récupération et de recyclage ?

Ce système de recyclage et de récupération, que j'ai initié dans mon précédent emploi chez REHAU en tant que Responsable développement durable, est au cœur de notre fonctionnement pour les achats. Ces services en circuit fermé assurent une garantie d'approvisionnement pour les clients, les transformateurs de matières premières recyclées et les collecteurs producteurs.

Ils permettent de fédérer et d'impliquer tous les acteurs dans une logique de partenariats gagnant-gagnant. À l'heure où parfois on observe des comportements individualistes, ici le succès de cette méthode repose sur les résultats cumulés des efforts effectués par tous les participants qui s'engagent à respecter de manière explicite les règles. En effet, si un tri efficace n'est pas réalisé lors de la récupération, on rencontre ensuite des difficultés de recyclage, ce qui fait baisser la qualité des matières et augmenter les coûts de recyclage. La matière première recyclée est plus chère pour le transformateur ce qui amène à des répercussions tarifaires sur le profilé produit et vendu au client.

Pour résumer : on gagne ensemble ou on perd ensemble. Chez Meraxis, nous comprenons parfaitement comment associer les différents acteurs de la chaîne de valeur pour mettre à profit l'expérience et la philosophie de ces actions auprès de nos fournisseurs/clients. L'étiquetage EcoPuls permet également l'identification des profilés contenant des matières premières recyclées. Les consommateurs finaux peuvent ainsi identifier clairement que leurs fenêtres contiennent des matières premières recyclées via le processus décrit ci-dessus.

La charte de l'économie circulaire REHAU propose un engagement à vos clients partenaires pour optimiser la gestion de leurs déchets et organiser la collecte de fenêtres usagées. Est-ce que des partenariats équivalents existent avec vos fournisseurs de matières premières ?

Dans les leviers de choix de nos partenaires fournisseurs, nous disposons de mentions portant sur la reprise des matériaux d'emballages. Nous étudions également des moyens logistiques plus sobres en émissions de CO₂, notamment des solutions d'acheminement des matières par le biais de stockage qui permettent une plus grande réactivité. Nous proposons également des outils de digitalisation quant à la traçabilité des commandes. Ces différentes solutions sont discutées et partagées entre tous les acteurs de la chaîne de distribution. Nous sommes en perpétuelle réflexion pour répondre à la demande de nos clients en impliquant nos fournisseurs et nos transporteurs, tout cela en répondant aux critères de développement durable.

Comment voyez-vous REHAU évoluer en matière d'économie circulaire dans les prochaines années au niveau des achats ? Quels sont les objectifs à atteindre et les éventuelles pistes d'amélioration ?

Le concept one-stop-shop pensé par Meraxis nous permet de développer toutes sortes de possibilités d'achats durables. Nous sommes un distributeur en capacité d'anticiper et de proposer à nos clients des solutions répondant aux réglementations en vigueur et à venir, leur offrant ainsi un avantage concurrentiel certain. Notre objectif est de réussir le match parfait entre nos fournisseurs et nos clients afin de développer une économie circulaire pertinente et efficace pour pratiquer des achats durables simplement. Cette façon d'acheter en collaborant avec tous les acteurs est une véritable innovation, car cela permet à tous ceux impliqués d'apprendre toujours plus et de s'enrichir d'expériences permettant au final un impact financier positif. La vraie richesse ici, c'est le partage des connaissances et non la quête d'un prix bas, car elle apporte des avantages sur le long terme et non sur le court terme.

« La matière la plus vertueuse est celle que nous n'utilisons pas »

La démarche d'économie circulaire prônée par REHAU ne se limite pas seulement à intégrer du PVC recyclé, c'est avant tout ne pas consommer de matière inutile. Dans cette logique, REHAU a développé RAUFIPRO® X, un matériau composite renforcé en fibres de verre qui combine le meilleur du PVC et de l'aluminium.

Issu du monde de l'aéronautique et des courses automobiles, le matériau RAUFIPRO® X offre une finesse des profilés exceptionnelle grâce à la rigidité et la stabilité importantes du matériau. Cette technologie permet ainsi d'utiliser moins de matière pour fabriquer une fenêtre, nous inscrivant pleinement dans la démarche d'économie circulaire.

Cette matière bi-composant de haute technologie est un matériau 100 % recyclable et réalisé avec des profilés recyclés. Renforcée de fibres de verre, elle améliore également les performances énergétiques des fenêtres grâce à la suppression des renforts en acier, permettant de réduire les ponts thermiques. De plus, les 3 joints d'étanchéité améliorent l'imperméabilité à l'air. Tout ceci garantit une excellente isolation thermique, même avec de grandes surfaces vitrées. Associé à un triple vitrage, l'indice Uw de la fenêtre peut atteindre jusqu'à 0,8 W/m².K.

RAUFIPRO® X se décline en fenêtres, portes-fenêtres, blocs-baies, baies vitrées coulissantes et portes d'entrée en neuf comme en rénovation.

RAUFIPRO® X

Matériau haute technologie



Les atouts du RAUFIPRO® X

- Finitions parfaites (drainages invisibles)
- Profilés très fins (15% de lumière en plus)
- Châssis plus légers
- Pose et entretien facile
- Résistant et durable (matériau rigide et stable)
- Excellente efficacité énergétique (limitation des ponts thermiques)
- Plus économique que l'aluminium (profilés recyclés, éligible au CITE)
- Grande liberté de design (40 décors et 200 teintes disponibles)



Rencontre : Oliver Redlin, Directeur du service Product Management, REHAU Window Solutions



Pouvez-vous nous parler des innovations les plus marquantes développées par REHAU ces dernières années ?

REHAU est une entreprise innovante tant au niveau des matériaux que des produits. Avec RAUFIPRO® X, un matériau composite haut de gamme, REHAU utilise toutes les sources de matériaux recyclés dans un système de circuit fermé.

Grâce à des investissements ciblés en matière de recyclage, le portfolio de produits durables REHAU s'est enrichi d'ARTEVO et de SLINOVA X, qui mettent l'accent sur toutes les dimensions de la durabilité. La gamme SYNEGO dispose quant à elle de nouvelles parcloles composées à 86 % de matériaux recyclés et d'une feuille de PVC enduite à faible émissivité pour une meilleure isolation thermique et un recyclage plus facile.

Enfin, le label EcoPuls permet d'identifier les produits présentant au minimum 40 % de matières recyclées NF.

Comment ces innovations s'intègrent-elles dans le fonctionnement vertueux de l'économie circulaire ?

REHAU participe au modèle d'économie circulaire en fabriquant des profilés économes en ressources. Lorsque nous développons un nouveau produit pour qu'il soit durable, nous cherchons à optimiser toutes les phases de son cycle de vie tout en conservant une grande qualité.

Quelles sont les innovations développées pour utiliser moins de matière et pour l'utiliser mieux, tout en offrant d'excellentes performances thermiques et acoustiques ?

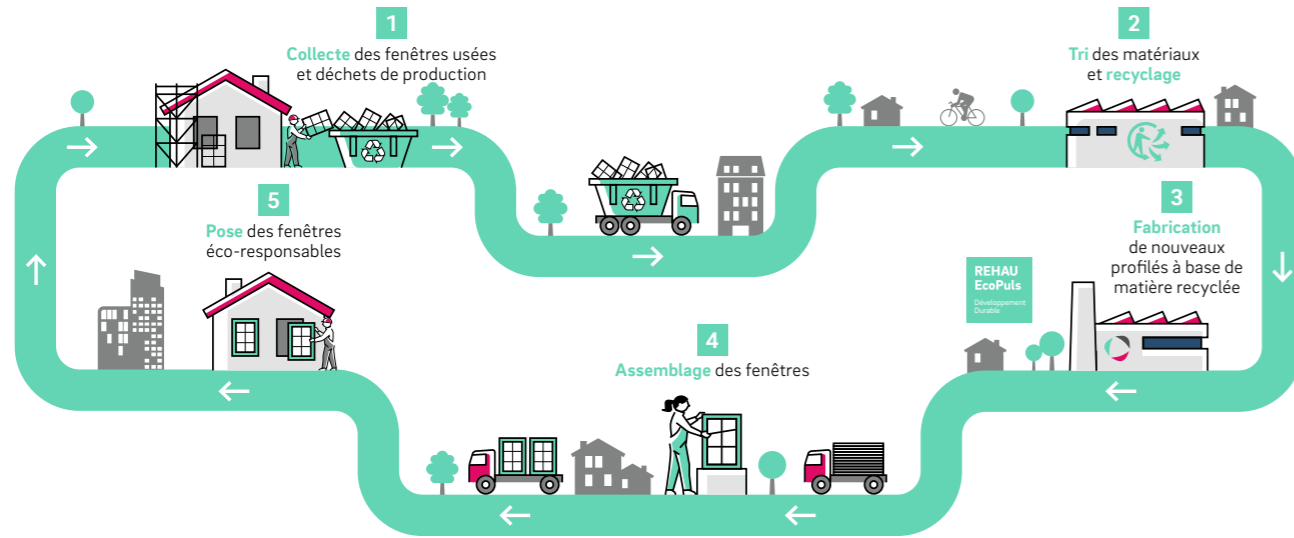
ARTEVO et SLINOVA X sont deux produits fabriqués à partir de RAUFIPRO® X, une matière très solide permettant d'élaborer des profilés beaucoup plus fins, limitant l'utilisation de matière tout en offrant une efficacité thermique et acoustique maximale.

SLINOVA X présente ainsi le montant central le plus fin du marché de seulement 32 mm. Composée en RAUFIPRO® X, elle permet une finesse, une résistance et une durabilité unique. Labellisé EcoPuls, ce produit est composé à 80 % de matériaux recyclés.

Quels sont les objectifs de REHAU en matière d'innovation et de durabilité pour les prochaines années ?

Nous devons continuer les efforts déjà entrepris en matière de recyclage en augmentant le nombre de nos produits qui incluent des matériaux coextrudés pour dépasser les 80 % de notre catalogue. Nous cherchons également à augmenter sans cesse la part de matériaux recyclés dans la composition de nos profilés. Enfin, lors de la conception de nouveaux produits, nous nous concentrons sur une vision 360° pour agir sur la durabilité à toutes les étapes de cycle de vie du produit.

Le parcours circulaire des fenêtres REHAU



ÉTAPE 1 Collecte des fenêtres usées et des déchets de production

Cela fait plus de 30 ans que REHAU a mis en place la collecte des chutes de production auprès des fabricants de fenêtres et procède à la récupération des anciens châssis ou des matériaux excédentaires provenant de ses propres usines. Différents investissements ont été faits dans les usines REHAU pour améliorer ce circuit fermé et plusieurs partenariats ont été mis en

place avec des sociétés de recyclage, comme PAPREC, afin d'accroître l'utilisation de matière recyclée NF dans nos fenêtres et limiter le transport des déchets.

Un vaste réseau européen de près de 2 000 partenaires collecte des sections de profilés provenant de déchets de production ou d'anciens châssis complets.



Rencontre : Olivier Leclercq Directeur territoire Ouest, Division Plastique de PAPREC



Leader en France du recyclage et acteur majeur de la gestion des déchets et de la valorisation énergétique, PAPREC est un partenaire fort de REHAU depuis de nombreuses années. Aujourd'hui, les deux entreprises travaillent main dans la main pour créer une boucle de l'économie circulaire couvrant la collecte, le recyclage et la réutilisation des menuiseries PVC en fin de vie.

En quoi consiste le partenariat entre PAPREC et REHAU ?

Le partenariat entre PAPREC et REHAU démarre en 2015 lorsque le groupe s'est lancé dans la coextrusion. REHAU fait alors appel à nous pour collecter et recycler ses chutes de PVC et les réintégrer dans de nouveaux profilés. Entre ces deux étapes, nous nous chargeons de broyer, nettoyer, trier et regranuler la matière avant de la livrer à l'usine REHAU chargée de la coextrusion.

Notre partenariat s'est renforcé au fil des années, notamment avec la signature en 2021 d'un accord tripartite entre PAPREC, REHAU et ses clients partenaires avec pour objectif qu'un kilo de matière PVC collecté est égal à un kilo de PVC recyclé réutilisé par REHAU.

Aujourd'hui, nous souhaitons proposer une boucle de l'économie circulaire complète afin d'offrir la possibilité aux clients partenaires REHAU de répondre aux appels d'offres publics et privés prenant en compte les exigences de la loi AGEC (Loi Anti-Gaspillage et Économie Circulaire) et la REP (Responsabilité aux Producteurs).

Notre collaboration avec REHAU est ainsi basée sur une relation de confiance du type gagnant-gagnant et sur le long terme.

Quelle quantité de PVC votre profession a-t-elle collectée et recyclée l'an dernier ?

Selon les derniers chiffres du SRP (Syndicat national des Régénérateurs de matières Plastiques), nous avons collecté et recyclé 54 441 tonnes de déchets PVC en 2022.

Ceci concerne l'ensemble des acteurs principaux du marché français.

En Europe, en 2020, la profession a collecté et recyclé plus de 700 000 tonnes de PVC dans le cadre du programme VinylPlus. Nous avons pour objectif de passer à 900 000 tonnes en 2025 et de dépasser le million de tonnes de PVC recyclé en 2030.

Les fenêtres en PVC sont-elles 100 % recyclables ? Quelles sont leurs vertus ?

Les fenêtres PVC sont 100% recyclables. La matière valorisée permet de fabriquer de nouveaux profilés PVC à base de recyclé. On obtient une qualité et des caractéristiques techniques identiques à des fenêtres vierges.

Grâce à cette valorisation, on crée une boucle d'économie circulaire totale qui engendre des gains carbone importants pour notre planète. En effet, la matière recyclée permet d'économiser les ressources, les émissions de gaz à effet de serre, de limiter l'usage des additifs, de réduire la consommation d'énergie et des ressources.

Comparée à d'autres matériaux comme le bois ou l'aluminium (sur la base d'un même vitrage), la fenêtre PVC est aujourd'hui la fenêtre la plus performante en matière d'isolation phonique et thermique. De plus, le PVC nécessite peu d'entretien tout au long de sa vie.

Quelles sont les étapes de recyclage d'une fenêtre PVC en fin de vie ? Quelles matières recyclées en extrayez-vous pour la production de nouvelles fenêtres ?

Le recyclage d'une fenêtre en fin de vie commence par sa collecte sur chantier ou chez un menuisier/poseur. Il faut ensuite organiser toute la chaîne logistique pour rapatrier cette dernière sur une unité de recyclage spécialisée. Les opérations de tri et de séparation des matières peuvent alors débuter. Ces dernières sont manuelles ou automatisées afin d'obtenir un PVC totalement dépollué des autres matières (verre, ferraille, caoutchouc, autres plastiques...). Le PVC peut ensuite être remis sous forme de granulés grâce au procédé d'extrusion. Toutes nos nouvelles matières recyclées sont testées selon un cahier des charges précis pour être labellisées NF.

Quelles normes et réglementations s'appliquent à la collecte et au recyclage des fenêtres en fin de vie ?

Depuis le 1^{er} janvier 2023, la France est pionnière dans l'organisation et le financement de la filière de recyclage grâce à la loi AGEC (Anti Gaspillage et Économie Circulaire), via son amendement sur la REP (Responsabilité Élargie aux Producteurs).

Pour PAPREC et REHAU, cela ne change rien à l'organisation que nous avons mise en place en 2021. Nous avons à ce jour une couverture nationale pour la collecte des fenêtres en fin de vie et des chutes de production chez les clients REHAU. L'ensemble des collectes sont acheminées jusqu'à notre site de recyclage de Trémentines (49), principal site de PAPREC pour le recyclage du PVC rigide.

Le parcours circulaire des fenêtres REHAU



ÉTAPE 2 : Tri des matériaux et recyclage

Après la collecte des anciens châssis, ceux-ci sont enregistrés et classés en fonction des différentes matières premières puis nettoyés, broyés, triés, partiellement raffinés et remis en production de manière contrôlée afin de fabriquer de nouvelles fenêtres. Le recyclage du PVC est une priorité pour REHAU. Les anciens profilés de fenêtres sont ainsi transformés en granules de matière PVC NF de haute qualité permettant de réduire les émissions de CO₂ jusqu'à 88 % par rapport à la production de nouveau PVC vierge.

REHAU s'efforce de trouver sans cesse de nouvelles façons de recycler et de valoriser le PVC. L'initiative « Corporate Recycling » a ainsi été créée pour améliorer le recyclage externe des déchets PVC, notamment en contrôlant les entreprises d'élimination des déchets avec lesquelles REHAU coopère.



Toujours plus de PVC recyclé

Aujourd'hui, plus de 50 % des fenêtres REHAU contiennent déjà un minimum de 40 % de PVC recyclé NF. Grâce à son fonctionnement en circuit fermé, REHAU augmente continuellement la part de PVC recyclé dans ses fenêtres.



ÉTAPE 3 : Fabrication de nouveaux profilés à base de matière recyclée

REHAU s'applique à suivre des processus de fabrication durable, notamment à travers son procédé de coextrusion qui permet de fabriquer des profilés de fenêtres dont le noyau interne contient du PVC recyclé NF.

L'extrusion est un processus unique qui met en forme le PVC en appliquant une pression. La surface extérieure est fabriquée à partir de PVC vierge et l'intérieur en PVC recyclé. Les deux opérations ont lieu simultanément, c'est la coextrusion.

« Grâce à l'élargissement systématique du portefeuille de produits dans nos usines, les nouvelles fenêtres REHAU avaient déjà une proportion de 54 % de matériaux recyclés en 2020. Nous prévoyons de porter cette proportion à 65 % d'ici 2025 »

Michael Stöger, directeur exécutif des opérations et de la gestion de la chaîne d'approvisionnement.



Fenêtres labellisées EcoPuls, un gage de qualité

Le label EcoPuls identifie les profilés de fenêtres dont les parties intérieures sont produites avec au minimum 40 à 86 % de PVC recyclé NF. Ce procédé unique en terme d'économie circulaire dans le secteur de la fenêtre, permet de réduire de plus de 9 fois la consommation d'énergie liée à la fabrication de profilés en PVC.

Les fenêtres EcoPuls sont également durables lors de la phase d'utilisation puisque leurs valeurs Uw amènent à des économies d'énergie de près de 76 %.

Des performances maintenues

Les fenêtres EcoPuls offrent les mêmes performances qu'une fenêtre entièrement fabriquée à partir de PVC vierge. La coextrusion permet de conserver des propriétés mécaniques, thermiques et acoustiques exceptionnelles.

S'engager pour des mesures fortes

REHAU souhaite intégrer sur le long terme les principes de développement durable à l'ensemble du secteur. Cela passe par la mise en place de processus de fabrication uniforme entre les entreprises.

Objectif pour le secteur :

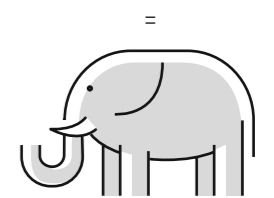
- Collecter et recycler 900 000 tonnes de PVC par an d'ici 2025 en Europe.
- REHAU contribue déjà à hauteur de 70 000 tonnes annuelles.

Le label européen VinylPlus pour les fenêtres PVC durables fait partie des initiatives mises en place pour y arriver.

REHAU fait également partie de l'EPPA, l'Association professionnelle européenne des fournisseurs de systèmes en PVC pour les fenêtres, qui s'engage à assurer la durabilité des fenêtres en PVC en tant que produits de construction à longue durée de vie.

97 000 t

d'émissions de CO₂ sont économisées chaque année grâce à l'utilisation de PVC recyclé dans les nouvelles fenêtres.



x 10 000

88 %

de CO₂ en moins lors de la production de PVC recyclé par rapport à la production de PVC vierge.



x 20 000

Le parcours circulaire des fenêtres REHAU



ÉTAPE 4 & 5 : Production, assemblage et pose de fenêtres écoresponsables

Nous travaillons avec un réseau de professionnels fabricants et poseurs de fenêtres, portes et volets certifiés, présents dans toute la France. Les partenaires REHAU Quality ont suivi des formations spécifiques sur nos profilés de fenêtres pour produire, assembler et poser des fenêtres écoresponsables.

Afin de nous assurer de récupérer les chutes de production et les anciens châssis pour alimenter nos recycleurs et fournisseurs en matière première recyclée, nous avons mis en place la charte Économie Circulaire REHAU France qui implique nos partenaires fabricants et poseurs.

En signant cette charte, le partenaire s'engage à rediriger toutes ses chutes vers REHAU ou son partenaire local. Il bénéficie ainsi de données plus précises sur son impact carbone tout en réduisant au maximum celui-ci et en proposant un service de récupération des chutes auprès de ses clients.

Pour améliorer ce circuit fermé, différents investissements ont été réalisés dans nos usines, notamment nos usines européennes toutes labellisées VinylPlus. Ce label indépendant identifie des produits PVC parmi les plus durables et les plus performants dans les secteurs du bâtiment et de la construction.

REHAU est certifié ISO 14001 pour les systèmes de management environnemental (tous sites de production en France) et également ISO 50001 pour le management de l'énergie (site de production de Morhange).

Nous nous sommes vus décerner en décembre 2022 la médaille d'or du label EcoVadis pour la deuxième année consécutive. Le label EcoVadis évalue les performances RSE, l'engagement en faveur du développement durable et les achats responsables d'une entreprise. Preuve s'il en fallait de notre engagement.

L'entreprise est également lauréate du Global Brand Magazine (GBM) dans la catégorie "Manufacturing Awards". Plus d'informations, en page 16.



Un réseau de partenaires fabricants signataires de notre charte d'économie circulaire

Gestion des déchets de production, récupération des fenêtres en fin de vie, installation de fenêtres EcoPuls, nos partenaires agissent durablement (voir page 17).

Le label REHAU Quality, la reconnaissance du savoir-faire de nos fabricants et poseurs partenaires

En adhérant au label REHAU Quality, les fabricants et poseurs de fenêtres bénéficient d'outils et d'un accompagnement personnalisé pour créer plus de valeur et assurer au client final une pose et un produit de qualité. Pour les fabricants, ce label leur permet de valoriser la fabrication française et la qualité de leur production tout en gagnant en visibilité et en se démarquant de la concurrence.

Les poseurs peuvent quant à eux obtenir des prospectus qualifiés près de chez eux et faire connaître leur savoir-faire sur le marché local.

Global Compact, l'engagement de REHAU auprès des Nations unies

Nous sommes membres du Global Compact, la plus grande et la plus importante initiative mondiale de gestion d'entreprise responsable. En tant que signataire, nous nous sommes engagés à promouvoir les objectifs généraux des Nations Unies, en particulier les 17 Objectifs de Développement Durable (ODD).



REHAU Window.ID, la carte d'identité numérique pour les fenêtres

REHAU Window.ID a été mis en place pour faciliter la mise en œuvre des fenêtres REHAU, mais aussi leur entretien. Grâce à une petite étiquette munie d'un QR code et d'une puce RFID apposées sur les fenêtres, il est possible d'accéder à l'ensemble des données de base de la fenêtre ainsi qu'aux documents liés disponibles sur l'application ou le logiciel.

Tout au long du cycle de vie de la fenêtre, REHAU Window.ID a son utilité. De la fabrication à la pose en passant par son utilisation chez le particulier, au SAV si besoin, jusqu'à son recyclage. On y retrouve ainsi les caractéristiques techniques du produit, les informations sur le vitrage, les certifications d'essai, les instructions de pose, les informations de contact du SAV, etc. Tout est enregistré sous forme numérique.



Nouveau
Téléchargez les fiches
FDES
de nos produits

Rendez-vous sur
portale.rehau.com

Le Coup de Cœur des BePOSITIVE Awards 2023 dans la catégorie « Solutions constructives »

Notre solution REHAU Window.ID a reçu le Coup de Cœur dans la catégorie « Solutions constructives » des BePOSITIVE Awards 2023. Organisé dans le cadre du salon de la transition énergétique, ce concours récompense les meilleures innovations et évolutions technologiques des filières énergie et bâtiment.

Pourquoi choisir REHAU ?

Depuis plus de 30 ans, nous contribuons à rendre le secteur de la construction plus pérenne à travers un processus d'innovation technique et environnementale constant et en s'inscrivant dans une démarche d'économie circulaire.

4 bonnes raisons de choisir REHAU

REHAU EcoPuls
Développement Durable

Notre entreprise fait partie des 50 leaders mondiaux du développement durable et du climat. En effet, nous agissons en faveur du développement durable en intégrant le principe de coextrusion lors de la fabrication de nos menuiseries et en ayant créé, il y a plus de 10 ans, le label EcoPuls qui identifie les fenêtres contenant au minimum 40 % de PVC recyclé.



Pour la deuxième fois, nous avons été médaillés d'or par l'agence de notation EcoVadis en 2022 pour notre engagement en faveur du développement durable dans tous les domaines de notre entreprise. Parmi nos actions, nous intégrons une grande part de matériaux recyclés dans nos nouveaux produits (54 % actuellement) et nous prévoyons d'augmenter cette proportion à 65 % d'ici 2025.



Nous sommes lauréat du Global Brand Magazine (GBM) dans la catégorie "Manufacturing Awards". C'est notre engagement en faveur de l'innovation, la qualité, des activités de marque, de notre service client, de nos performances, ainsi que la mise en place d'un système de production robuste à l'échelle mondiale qui nous a permis de gagner.



Nous avons créé une charte d'Économie Circulaire invitant nos partenaires fabricants signataires à réduire l'impact de notre activité tout au long de la chaîne de vie de nos fenêtres.



Dans le cadre de la onzième édition du prix GBB (Green & Blue Building Conference), REHAU Window Solutions a été récompensé pour son engagement unique pour l'économie circulaire grâce à ses solutions innovantes et durables qui s'appuient sur un système de recyclage en boucle fermée.



« Notre ligne directrice lors de la conception de menuiseries est d'utiliser le moins de matière possible, d'intégrer le maximum de PVC recyclé et, si possible, d'inclure d'autres matières permettant de baisser davantage l'empreinte carbone. On ne commercialise plus un seul produit sans respecter ces 3 aspects. »

Bruno Bednarczyk, Directeur de la division Window Solutions de REHAU France.

La charte de l'économie circulaire REHAU



REHAU s'engage depuis plusieurs années à produire des profilés de fenêtres de manière durable tout en limitant la consommation et le gaspillage des ressources (matières premières, eau, sources d'énergie) ainsi que la production de déchets.

Nous sommes l'un des premiers fabricants de solutions à base de polymères à s'inscrire dans un modèle d'économie circulaire. La Charte de l'Économie Circulaire REHAU présente **10 engagements forts pour plus d'écoresponsabilité** :



1/ Créer une économie circulaire avec nos clients partenaires et les grands acteurs du recyclage ayant signé un accord avec REHAU France, en vue d'assurer la collecte des déchets de production et des fenêtres en fin de vie ;



3 / Atteindre 54 % de MPR (Matière Première Recyclée) dans nos profilés de fenêtres EcoPuls fabriqués dans les usines européennes ;



5/ Engager les actions nécessaires afin de diminuer le taux de déchets industriels banals et assurer la REP (responsabilité élargie du producteur) concernant la gestion de la fin de vie des déchets du bâtiment ;



7/ Apporter notre expertise aux clients partenaires signataires pour optimiser la gestion de leurs déchets et créer une économie circulaire personnalisée ;



9/ Collaborer au projet « coalition 100 % plastiques recyclés » initié par le gouvernement français en juillet 2019 ;



2/ Permettre aux clients partenaires signataires de répondre aux appels d'offres publics / privés en prenant en compte les exigences françaises sur l'économie circulaire et la RE2020 (E+C-) grâce au taux d'intégration de matière première de recyclage (MPR) dans les fenêtres REHAU (Label EcoPuls) ;



4/ Maintenir la certification du label VinylPlus pour toutes les usines européennes REHAU produisant des profilés de fenêtres ;



6/ Poursuivre notre implication dans la feuille de route pour l'économie circulaire en étant co-pilote industriel du groupe de travail FREC bâtiment ;



8/ Contribuer activement aux organisations du secteur (SNEP / Materialia / EPPA ainsi que l'UFME, avec qui REHAU a signé la charte d'engagement pour le recyclage des menuiseries en fin de vie) ;



10/ Prendre part aux appels à projets proposés par l'ADEME (ORPLAST, AAP ÉCONOMIE CIRCULAIRE, Prix Entreprises & Environnement, PERFECTO, Trophées de l'Innovation...).



Un engagement collectif

Chez REHAU, notre engagement envers l'économie circulaire consiste à inciter à la prise de conscience de l'ensemble de nos équipes, à travers des initiatives menées à toutes les échelles de l'entreprise.



La Fresque du Climat

Plusieurs journées de réflexion commune et de sensibilisation aux changements climatiques avec l'ensemble des équipes Window Solutions de REHAU France ont été organisées en 2022.

Une nouvelle méthode a été utilisée, "La Fresque du Climat" avec deux objectifs principaux :

- Le premier objectif était de comprendre les impacts climatiques et environnementaux liés à l'activité humaine ;
- Le deuxième était de lister les actions à réaliser pour baisser nos émissions de GES (gaz à effet de serre).

À l'issue de ces formations, plusieurs actions concrètes ont été mises en place sur le court et moyen terme, notamment pour décarboner notre production et atteindre les objectifs fixés.

REHAU participe à la Journée mondiale du nettoyage

Chaque année, à l'occasion de la Journée mondiale du nettoyage, des opérations sont organisées partout à travers le monde pour ramasser les déchets. REHAU a apporté sa pierre à l'édifice en organisant plusieurs collectes sur ses différents sites. 32,5 tonnes de déchets ont ainsi été collectées et recyclées lors de ces événements.

Journées découvertes

Nos partenaires clients, ainsi que des architectes et promoteurs ont été conviés au sein de notre usine de Morhange. Lors de ces journées découvertes, ils ont pu découvrir notre démarche d'économie circulaire et en apprendre plus sur nos actions et leurs résultats, à chaque étape du processus de fabrication. L'objectif était de les impliquer dans notre démarche et leur faire réaliser le rôle essentiel qu'ils tiennent dans nos efforts pour améliorer notre impact à tous les niveaux.

Économie circulaire, quelles perspectives ?

Le changement de paradigme ces dernières années dans l'industrie est indéniable : les consommateurs réclament de plus en plus des produits durables fabriqués de manière responsable.

Engagés depuis des dizaines d'années dans une démarche d'économie circulaire, nous souhaitons accélérer l'utilisation de PVC recyclé dans nos menuiseries pour obtenir un impact carbone encore plus faible tout en misant sur des innovations aux bénéfices environnementaux importants.

Des solutions intelligentes au service de l'économie circulaire

Grâce à leurs nombreuses fonctions intégrées, les solutions " Smart " contribueront à limiter la multiplication des équipements.

Nous développons ainsi des fenêtres intelligentes et connectées parmi lesquelles REHAU Smart Inovent et l'option REHAU Smart Guard qui offrent l'auto-ventilation et la protection préventive contre le cambriolage.

Des achats de plus en plus durables

À travers notre filiale d'achats Meraxis, nous faisons le lien entre nos fournisseurs et nos clients pour développer une économie circulaire pertinente et efficace et faciliter des achats durables.

Nous avons mis en place une démarche d'achat collaboratif qui permet à tous les acteurs impliqués de gagner en expérience tout en réduisant les coûts finaux. C'est un système que nous souhaitons développer dans les années à venir pour offrir à nos fournisseurs et clients une façon durable et responsable de s'approvisionner.

Continuer d'innover pour des produits plus " verts "

Nous avons à cœur de poursuivre nos efforts en matière d'innovation à travers la conception de produits et de matériaux plus durables. Nous travaillons ainsi à faire évoluer nos produits pour que plus de 80 % de notre catalogue intègre des matériaux recyclés tout en augmentant la part de ces matériaux recyclés dans chaque produit.

Nous agissons à toutes les étapes de cycle de vie du produit pour optimiser nos processus de fabrication et réduire, chaque jour un peu plus, l'impact de la production de nos profilés sur l'environnement.



© REHAU SAS

Place Cisse

57340 MORHANGE